

# Parasol motorizado para exteriores con cenefa

## Instrucciones de instalación y cuidado

(Video de instalación disponible en [www.koolspot.net](http://www.koolspot.net))

### SERVICIO AL CLIENTE

Contáctenos al teléfono 303.652.6164 para obtener más información. Los representantes de servicio al cliente de habla inglesa están disponibles de lunes a viernes, de 7 A.M. a 4 P.M., hora estándar de la montaña de Estados Unidos (MST). Visite [www.koolspot.net](http://www.koolspot.net) para registrar la compra de su parasol.

### INFORMACIÓN IMPORTANTE

Se recomienda que dos (2) personas instalen este parasol. Conserve estas instrucciones para utilizar en el futuro. Para realizar la instalación, se recomienda utilizar un taladro eléctrico, una cinta métrica, un dispositivo de nivelación y una broca de destornillador Phillips (no incluidos). Nota: Este parasol debe instalarse en los montantes de madera. Si no tiene montantes de madera, debe utilizar elementos de anclaje (no incluidos). **IMPORTANTE: solo enchufe su persiana cuando la batería necesite cargarse. Sobrecargar la batería acortará la vida útil de la batería.**

Herramientas necesarias: destornillador Phillips, dispositivo de nivelación (nivel láser, nivel estándar, etcétera) y taladro eléctrico (si los orificios se perforan previamente). Nota: El color de las piezas y de la tela puede ser diferente al que se muestra en este manual. Las piezas que se muestran no están a escala. Las piezas preinstaladas no se muestran en la lista de piezas más abajo.

### CONTENIDO DE LA CAJA DE HERRAMIENTAS



Soporte de cenefa  
(VB13) x 3



Tornillo de 1.2 pulgadas  
(S09) x 6

#### Sistema de soporte de cables (RCS-CB12)

Soporte de cables (x 2)



- Traba hexagonal
- Tuerca del tornillo del cable
- Tornillo del cable



Tornillo de soporte de cable de 1 pulgada (x 4)



Anclajes de 1 1/8 pulgadas (x 4)



Llave hexagonal (x 1)



Cable (RCS-CAB12)  
x 2

#### Control remoto y sistema de montaje (RCS-RC21)

Soporte del control remoto (x 1)



Sostén del soporte (x 1)



Anclaje de 0.75 pulgadas (x 2)



Tornillos de 0.63 pulgadas (x 2)



Control remoto con batería (x 1)



Adaptador de CA con extensor (20ACC)  
X 1

# ANTES DE COMENZAR... ALGUNOS CONSEJOS

## IMPORTANTE:

- El parasol tiene una antena (figura A) que permite que el control remoto se comunice con el motor. No corte la antena.
- Si ha comprado varios parasoles, le recomendamos que etiquete cada control remoto para saber a qué parasol pertenece, por ejemplo: Parasol 1, Control remoto 1; Parasol 2, Control remoto 2, etcétera.
- Asegúrese de que el parasol esté completamente cargado (ver paso 5).

## Paso 1: Quite la película protectora de la cenefa.

El parasol se envía con una película protectora para evitar que se raye durante el transporte. Quite esta película antes de la instalación.



Figura A

## Paso 2: Determine el tipo de instalación.

Determine el tipo de instalación. El parasol se puede colgar de una pared (figura B) o de un techo (figura C).

## Paso 3: Instale los soportes de la cenefa (lea todo el paso antes de realizar la instalación).

El parasol incluye tres (3) soportes de cenefa, debe instalar al menos dos (2) de ellos. Instale un (1) soporte de cenefa cerca de cada extremo del parasol. Nota: Los soportes de cenefa no se pueden instalar en los bordes extremos del parasol. Deberá dejar al menos 5 cm (2 pulgadas) en los extremos de cada lado. Se sugiere instalar los soportes para cenefa en el montante más cercano a cada extremo del parasol; recuerde dejar al menos 5 cm (2 pulgadas) desde cada extremo. Si no hubiera montantes de madera, será necesario utilizar anclajes (no incluidos).

Si está instalando el tercer soporte de la cenefa (recomendado), se sugiere instalarlo en un montante de madera cerca del centro del parasol. Debe estar alineado con los dos (2) soportes de cenefa de los extremos. Si no hubiera montantes de madera, será necesario utilizar anclajes (no incluidos). Para obtener más información, consulte en su ferretería local.

El parasol incluye una plantilla de papel para ayudar a alinear sus orificios guía. El uso de la plantilla es opcional, aunque sugerido. Para utilizar la plantilla, adhiérala temporalmente a su superficie. Antes de adherirla a la superficie, asegúrese de que la plantilla esté plana, nivelada y sin arrugas. Quite la plantilla antes de instalar los soportes de la cenefa.

Nota importante: El parasol no quedará bien instalado a menos que los soportes de la cenefa estén perfectamente alineados entre sí. Se sugiere utilizar un nivel láser (no incluido) para alinear los orificios de los tornillos.

Instalación en la pared



Figura B

Instalación en el techo



Figura C

## INSTALACIÓN EN LA PARED

Para instalación en la pared, si hay un techo que sobresale al parasol, debe dejar una distancia de al menos 2.54 cm (1 pulgada) por encima de los soportes de la cenefa para permitir que la cenefa se enganche en los soportes de cenefa. Vea la figura D.

Asegúrese de que las lengüetas de plástico de los soportes de la cenefa estén apuntando hacia el suelo (figura E). Utilice los tornillos del soporte de la cenefa de 1.2 pulgadas para instalar los soportes de la cenefa.



Figura D



Figura E

## INSTALACIÓN EN EL TECHO

Para la instalación en el techo, si hay una pared detrás del parasol, debe dejar una distancia de al menos 2.54 cm (1 pulgada) detrás del soporte de la cenefa para permitir que la cenefa se enganche en el soporte de cenefa. Vea la figura F.

Asegúrese de que las lengüetas de plástico de los soportes de la cenefa estén apuntando hacia usted (figura G). Utilice los tornillos de 1.2 pulgadas para instalar los soportes de la cenefa.



Figura F



Figura G

Es muy importante que todos los soportes estén perfectamente alineados entre sí.

## Paso 4: Instale el parasol.

### INSTALACIÓN EN LA PARED

Para instalar en la pared, enganche la parte posterior de la cenefa en la parte superior de los soportes de la cenefa (figura H), luego gire el parasol hacia abajo y engánchelo en su lugar (figura I).

Nota: Es posible que tenga que empujar las lengüetas de plástico en los soportes de la cenefa para ayudar a que el parasol se enganche en su lugar.



Figura H



Figura I

### INSTALACIÓN EN EL TECHO

Para las instalaciones en el techo, enganche la parte posterior de la cenefa en la parte posterior de los soportes de la cenefa (figura J), luego gire la cenefa hacia arriba y engánchela en su lugar (figura K).

Nota: Es posible que tenga que empujar las lengüetas de plástico en los soportes de la cenefa para ayudar a que el parasol se enganche en su lugar.



Figura J



Figura K

## Paso 5: Asegúrese de que el parasol esté cargado.

Controle que el parasol esté completamente cargado. El botón del adaptador de CA estará en verde si el parasol está completamente cargado. Si el botón del adaptador está en rojo, cargue el parasol antes de instalarlo. Para cargar el parasol, conéctelo a una toma de corriente estándar de 110 V mediante el adaptador de CA incluido. Se ha incluido un extensor opcional para extender la longitud del adaptador de carga. Si desea utilizar este extensor, simplemente conéctelo al adaptador de CA y luego conecte el adaptador de CA a una toma de corriente estándar de 110 V. La batería se cargará completamente en de 6 a 8 horas. La luz indicadora del adaptador de CA se pondrá en verde cuando el parasol esté completamente cargado. Si la luz indicadora está en rojo, la batería del parasol se está cargando.

El adaptador de CA no es resistente al agua y no se debe dejar al aire libre cuando el clima sea desfavorable. **IMPORTANTE: solo enchufe su persiana cuando la batería necesite cargarse. Sobrecargar la batería acortará la vida útil de la batería.**

## Paso 6: Instale la batería en el control remoto.

El control remoto utiliza una batería de botón de litio CR2450 (3 V) (preinstalada). Para activar la batería, tire de la lengüeta de plástico para retirar el aislante de la batería (figura L).

El control remoto tiene cinco (5) botones: «Up» (arriba), «Down» (abajo), «Stop» (detener), «channel increase» (aumento de canal) y «channel decrease» (disminución de canal) (figura M).

**ADVERTENCIA:** Este producto contiene una batería de botón o de celda de moneda. Una batería de botón o de celda de moneda tragada puede causar quemaduras químicas internas en tan solo dos horas y provocar la muerte. Deseche las baterías usadas inmediatamente. Mantenga las baterías nuevas y usadas fuera del alcance de los niños. Si cree que las pilas pueden haberse tragado o colocado dentro de cualquier parte del cuerpo, busque atención médica de inmediato.



Tire de la lengüeta para quitarla.

Figura L

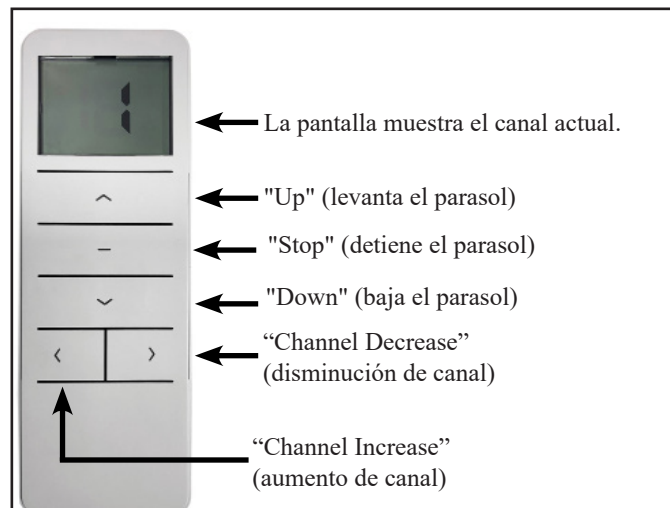


Figura M

## Paso 7: Configure los límites superior e inferior

Cuando suba o baje el parasol, puede detener la tela en cualquier posición si pulsa el botón “stop” del control remoto. El parasol está preprogramado con un “Límite superior de la tela” y un “Límite inferior de la tela”. Estos son los puntos en los cuales la tela dejará de rodar sin necesidad de que pulse el botón “stop”. El “Límite superior de la tela” predeterminado es de aproximadamente 4 pulgadas por debajo de la cenefa. El “Límite inferior de la tela” predeterminado es de aproximadamente 96 pulgadas por debajo de la cenefa. Si está conforme con estos límites preprogramados, puede pasar al paso 8. Si desea cambiar los límites superior e inferior, primero debe borrar los límites de la tela.

### PARA CAMBIAR EL LÍMITE INFERIOR:

- Mantenga presionados ambos botones “down” y “stop” durante de 5 a 6 segundos hasta que la tela se desplace una (1) vez y el motor emita un (1) pitido (será un pitido largo).
- El límite inferior preprogramado se debe haber borrado, ahora puede establecer su propio límite inferior.
- Presione y mantenga presionado el botón “down” para que el parasol comience a bajar. (Nota: Si solo presiona el botón “down”, el parasol solo bajará pequeñas distancias). Es necesario que presione y mantenga presionado el botón “down”. Una vez que la tela comienza a moverse, puede soltar el botón “down”.
- Presione el botón “stop” una (1) vez cuando llegue al límite inferior deseado (si se pasa, puede utilizar el botón “up” o “down” para llegar al límite inferior exacto que desee).
- Para finalizar la programación, presione y mantenga presionado el botón “down” y el botón “stop” por de 3 a 4 segundos hasta que la tela se desplace dos veces y el motor emita tres pitidos. Ahora se debe haber programado su límite inferior.

### PARA CAMBIAR EL LÍMITE SUPERIOR:

- Mantenga pulsados ambos botones “up” y “stop” durante de 5 a 6 segundos hasta que la tela se desplace una (1) vez y el motor emita un (1) pitido (será un pitido largo).
- El límite superior preprogramado se debe haber borrado, ahora puede establecer su propio límite superior.
- Presione y mantenga presionado el botón “up” para que el parasol comience a subir. (Nota: Si solo presiona el botón “up”, el parasol solo subirá pequeñas distancias). Es necesario que presione y mantenga presionado el botón “up”. Una vez que comienza a moverse, puede soltar el botón “up”.
- Presione el botón “stop” cuando llegue al límite superior deseado (si se pasa, puede utilizar el botón “up” o “down” para llegar al límite superior exacto que desee).
- Para finalizar la programación, presione y mantenga presionado el botón “up” y el botón “stop” por 3 segundos hasta que la tela se desplace dos veces y el motor emita tres pitidos. Ahora se debe haber programado su límite superior.

**IMPORTANTE:** No permita que el parasol suba hasta la cenefa. Si eso ocurre, presione “stop” inmediatamente y baje el parasol. Si no presiona el botón de parada se dañará el motor, ya que este continuará intentando enrollarse hasta que presione el botón “stop”.

## Paso 8: Monte el control remoto en la pared (paso opcional).

El parasol incluye un soporte para el control remoto que le permite montarlo en una pared o en una viga.

Importante: Si monta el control remoto, asegúrese de hacerlo en un lugar cubierto. El control remoto no debe estar expuesto a la lluvia, la nieve o la luz solar directa.

Para instalarlo, coloque el sostén del soporte sobre la superficie de instalación contra la pared o viga y fíjelo con los dos tornillos pequeños (figura N).

Luego, deslice el soporte en el sostén del soporte (figura O). Coloque ahora el control remoto en el soporte (figura P). Tanto el soporte como el control remoto tienen un imán que mantiene el control remoto en su lugar.



Figura N



Figura O



Figura P



## Paso 9: Instale el sistema de amarre de cables (paso opcional).

El parasol incluye un sistema de amarre de cables para mantenerlo asegurado cuando hay vientos leves. Si va a utilizar el parasol en interiores y no tiene previsto utilizar el sistema de cables, puede omitir este paso. Si tiene pensado instalar el sistema de amarre por cable, determine primero si su aplicación es adecuada para el sistema de cable.

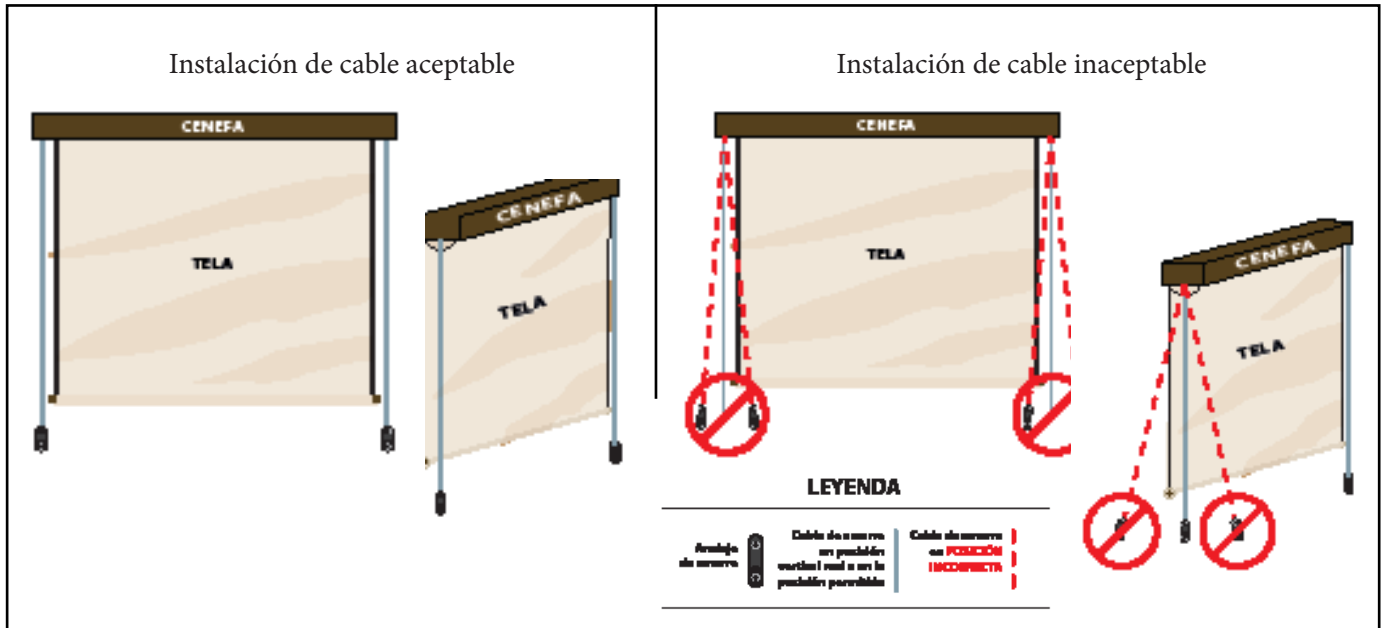


Figura Q

Si no puede anclar la parte inferior del cable directamente por debajo del punto en el que el cable entra en la cenefa (vea la figura Q), no podrá utilizar el sistema de cable suministrado. Vea en la figura Q las ilustraciones que muestran las instalaciones de cables adecuadas e inadecuadas. Si no puede utilizar el sistema de cables, tendrá que encontrar otra forma de asegurar el parasol cuando haya viento. Ofrecemos un sistema de amarre elástico que se puede adquirir en nuestro sitio web que puede adaptarse mejor a su aplicación. Contáctenos para obtener más información.

Para instalar el sistema de amarre de cables, comience por atornillar el cable en la cenefa (figura R).



Figura R

A continuación, haga rodar la tela hasta el límite inferior deseado (si aún no ha programado su límite inferior, consulte el paso 7) y haga una marca horizontal debajo de ambos tapones del tubo inferior (figura S).

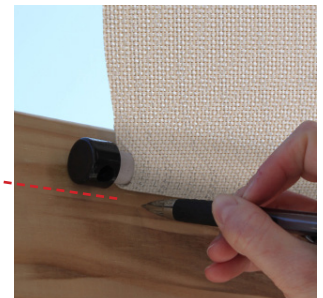


Figura S

## Paso 9: (continuación)

A continuación, pase el cable por el tapón del tubo inferior y haga una marca vertical donde el cable se cruza con la marca horizontal (vea la figura T). Nota: Es posible que sea necesario enrollar la tela para completar esta parte del proceso.

Alinee la parte superior del soporte de cables con la línea horizontal y centrado en la línea vertical que marcó mediante los cables (vea la figura U). Instálelo con los tornillos de 1 pulgada provistos (dos tornillos por cada soporte de cables). Nota: El tornillo del cable y la tuerca del tornillo del cable se deben retirar antes de poder instalar el soporte del cable.

Afloje el tornillo de seguridad del soporte y pase el cable por el tornillo del cable. Tire del cable para tensarlo y ajuste la tuerca del tornillo del cable con una llave inglesa (no incluida) y la traba hexagonal con la llave hexagonal incluida (figura V). Corte el exceso de cable debajo del soporte del cable con un cortador de cables (no incluido) (figura W).

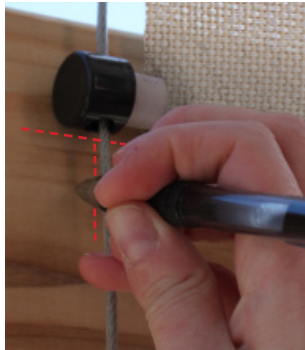


Figura T

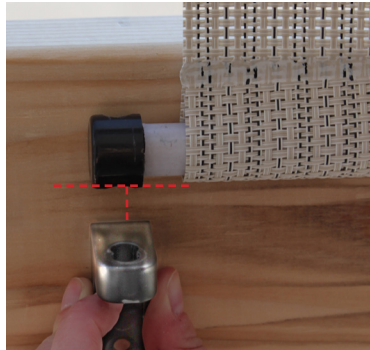


Figura U

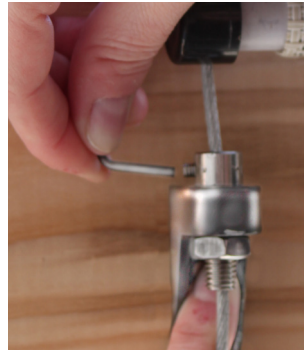


Figura V



Figura W

## Otros procedimientos de programación del control remoto y del parasol

### PROGRAMACIÓN DE UN (1) CONTROL REMOTO PARA MANEJAR VARIOS PARASOLES (opcional)

Si todavía no lo hizo, recuerde ajustar los límites superior e inferior de la tela para cada parasol que haya adquirido (con su control remoto original, vea el paso 7).

Su control remoto tiene quince (15) canales utilizables. Todos los parasoles están preprogramados para funcionar en el canal número uno (1) de su control remoto original. Si ha comprado varios parasoles, tiene la opción de controlar hasta quince (15) parasoles con un (1) control remoto. Nota: Para realizar los siguientes pasos, deberá retirar la tapa trasera de su control remoto.

**IMPORTANTE:** Antes de programar otros parasoles en un control remoto, le recomendamos que etiquete todos los controles para poder identificar con qué parasol estaban emparejados originalmente. Por ejemplo: El parasol n.º 1 se empareja con el control remoto n.º 1, el parasol n.º 2 se empareja con el control remoto n.º 2, etcétera.

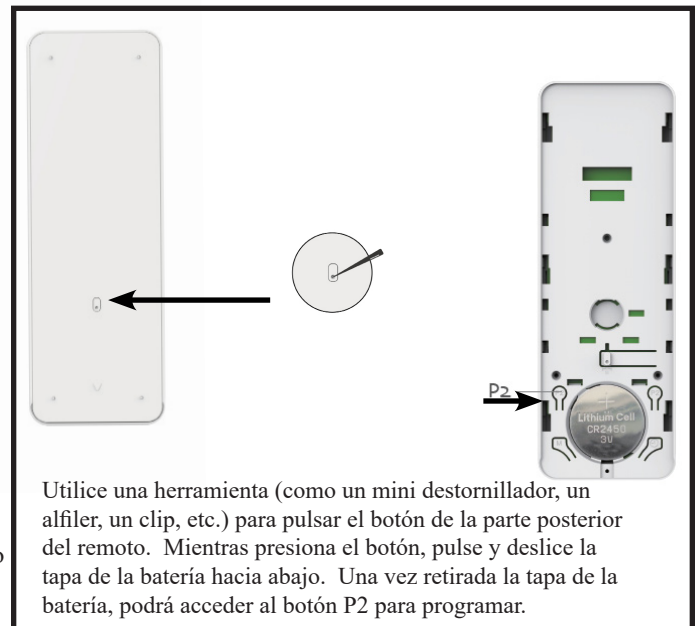
Para explicar el proceso de programación de un control remoto para operar varios parasoles, vamos a utilizar un ejemplo. Para este ejemplo, vamos a suponer que quiere que el control remoto n.º 1 opere el parasol n.º 1 en el canal n.º 1 y el parasol n.º 2 en el canal n.º 2.

Como cada control remoto está preprogramado para operar su propio parasol, basta con enviar una señal desde el control remoto n.º 2 al control remoto n.º 1.

#### Con el control remoto n.º 2

1. Presione el botón P2 (espere a que se produzca el desplazamiento y el pitido).
2. Presione nuevamente el botón P2 (espere a que se produzca el desplazamiento y el pitido).

El control remoto n.º 1 ahora controla el parasol n.º 1 mientras que está seleccionado el canal n.º 1 y el parasol n.º 2 cuando está seleccionado el canal n.º 2. Una vez que todos los parasoles estén programados en el mismo control remoto, puede utilizar el botón de aumento o disminución de canales para pasar de un canal a otro. Nota: El canal n.º 0 operará los quince (15) canales.



Utilice una herramienta (como un mini destornillador, un alfiler, un clip, etc.) para pulsar el botón de la parte posterior del remoto. Mientras presiona el botón, pulse y deslice la tapa de la batería hacia abajo. Una vez retirada la tapa de la batería, podrá acceder al botón P2 para programar.

## BORRAR UN PARASOL DE UN CONTROL REMOTO

Para explicar el proceso de borrar un parasol de un control remoto, vamos a utilizar un ejemplo. Para este ejemplo, vamos a suponer que el control remoto n.º 1 opera el parasol n.º 1 en el canal n.º 1 y el parasol n.º 2 en el canal n.º 2. Suponemos también que ya no quiere que el control remoto accione el parasol n.º 2.

### Con el control remoto n.º 2

1. Presione el botón P2 (espere a que se produzca el desplazamiento y el pitido).
2. Presione nuevamente el botón P2 (espere a que se produzca el desplazamiento y el pitido).

### Con el control remoto n.º 1

1. Con el botón de selección de canales, seleccione el canal n.º 2.
2. Presione el botón P2 (espere a que se produzca el desplazamiento y el pitido).

## BORRAR TODAS LAS FRECUENCIAS DEL CONTROL REMOTO Y DEL PARASOL (y restablecer una conexión)

Si el control remoto o el parasol no funcionan correctamente, puede reiniciar el control remoto y el parasol. Este proceso borrará la frecuencia del parasol y el canal seleccionado en el control remoto. También se borran los límites superior e inferior de la tela que haya establecido.

Paso A: Borre la conexión entre el parasol y el control remoto y los límites de la tela.

Mantenga presionado el botón de borrado del motor durante de 14 a 16 segundos, hasta que el motor se mueva cuatro veces y emita 4 pitidos (figura X).

El motor y el control remoto se han reiniciado.

Paso B: Restablezca la conexión entre el parasol y el control remoto.

Ahora deberá volver a emparejar el control remoto con el parasol

1. Presione el botón “clear” del motor (figura X) hasta que el parasol se mueva una vez y se escuche un pitido largo.
2. Presione el botón de parada en el control remoto (dentro de los diez segundos de haber presionado el botón “clear” en el motor) durante dos segundos hasta que el motor se mueva dos veces y se escuchen tres pitidos.

El control remoto ahora está emparejado con el parasol.

Una vez que el control remoto esté emparejado, deberá programar los límites superior e inferior (primero establezca el límite inferior y luego el superior) como se describe en el paso 7.

**IMPORTANTE:** No debe utilizar el parasol sin configurar los límites superior e inferior.



Figura X

## Solución de problemas

Problema	Posibles razones	Solución	Proceso
El control remoto no funciona	La batería del control remoto está agotada o no se ha instalado.	Instale o reemplace la batería (el paquete incluye una batería).	Vea las instrucciones de instalación. (paso 6)
	La frecuencia del control remoto se ha borrado.	Re programe el control remoto.	Vea “ayuda para programación”. Siga las instrucciones: borrar todas las frecuencias (página 7).
	Es necesario cargar el parasol.	Cargue el parasol.	Utilice el adaptador de CA incluido y conecte el parasol.
	La batería del control remoto no está instalada correctamente.	Instale la batería correctamente.	Retire la batería y vuelva a instalarla con la polaridad correcta.
	El control remoto no está en el canal correcto.	Ponga el control remoto en el canal correcto.	Utilice los botones de aumento y disminución de canal para que el parasol esté en el canal correcto (normalmente el canal 1).
Los límites superior e inferior de la tela no se guardaron correctamente.	El motor no recibe correctamente las señales del control remoto.	Configure nuevamente los límites superior e inferior.	Consulte el paso 7 para ver las instrucciones.

## Mantenimiento

Para limpiar la tela del parasol, simplemente enjuáguela con agua y jabón y frote con un cepillo suave. Recuerde desenchufar el parasol antes de limpiarlo. No permita que el motor se moje. Nota: El uso de un blanqueador o de un limpiador abrasivo anulará su garantía. Desenrolle el parasol para que se seque al aire libre. El parasol debe estar enrollado cuando haya viento fuerte.

## Información adicional

Encontrará un vídeo tutorial en nuestra página web ([www.koolspot.net](http://www.koolspot.net)) si necesita ayuda adicional para instalar o programar su parasol.

**No olvide registrar su parasol en [www.koolspot.net](http://www.koolspot.net)**